

Lundén
Architecture
Company

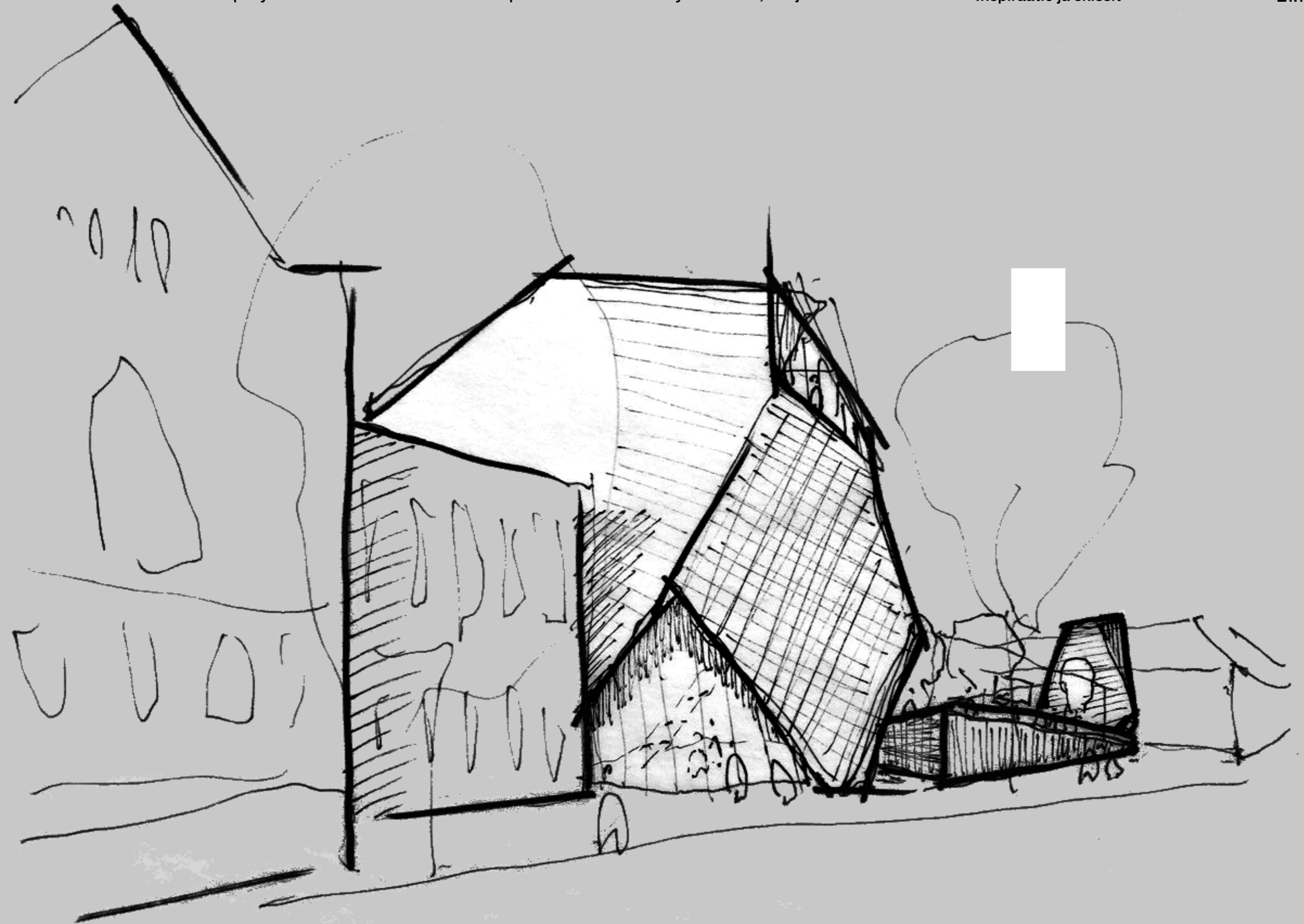
Lundén Architecture Company
Siltasaarenkatu 18-20 B, 2krs
00530 Helsinki, Finland

T +358-40-521-3078
E info@lunden.co
W www.lunden.co

Tampereen ruotsinkielinen yhteiskoulu

Laajennusosa Samskolainin kouluun
Kiinteistö 837-106-102-5

KAUPUNKIKUVALLINEN TARKASTELU

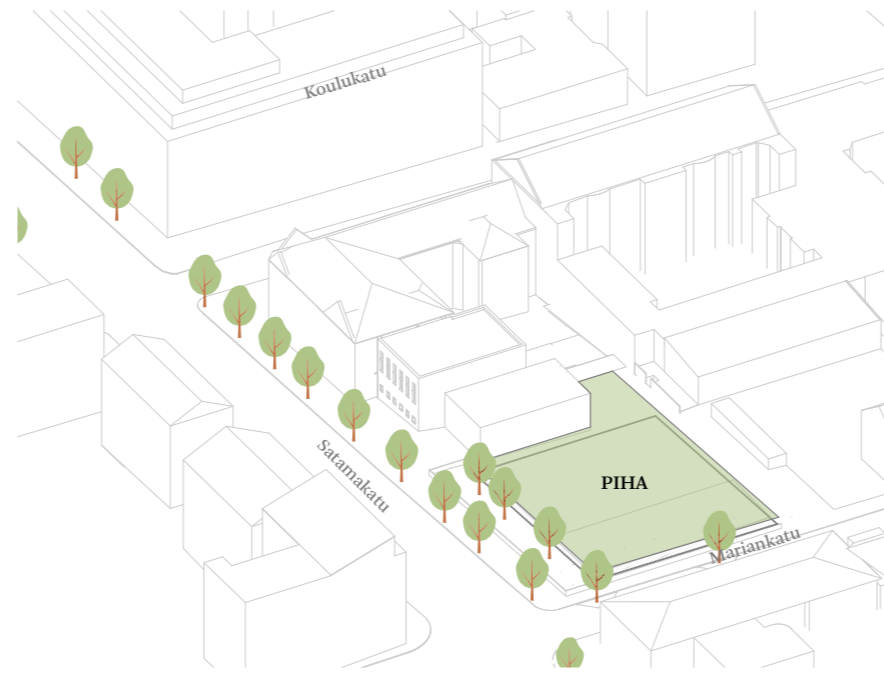




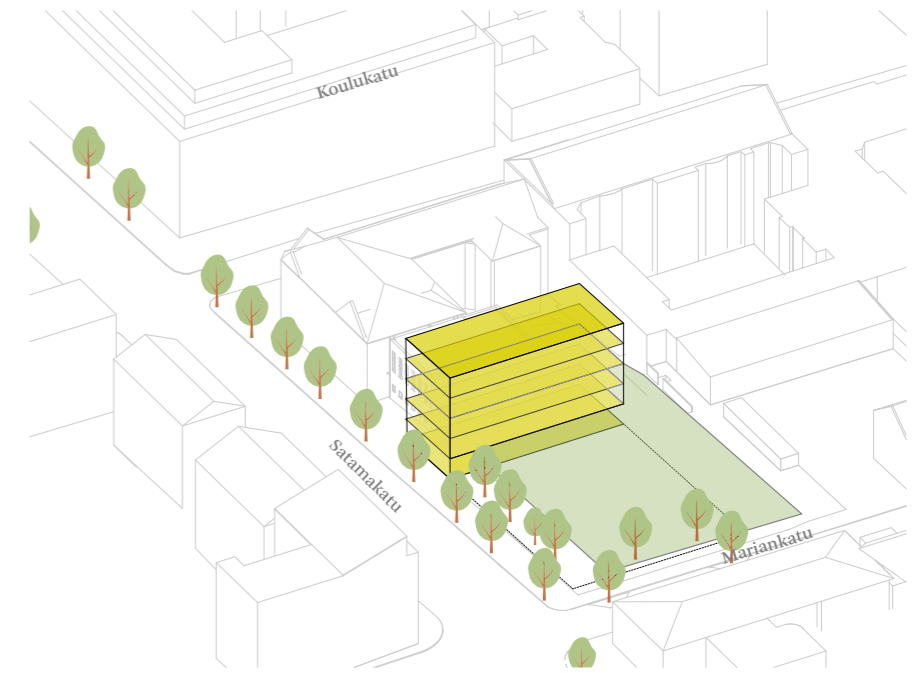
Nykyinen tilanne



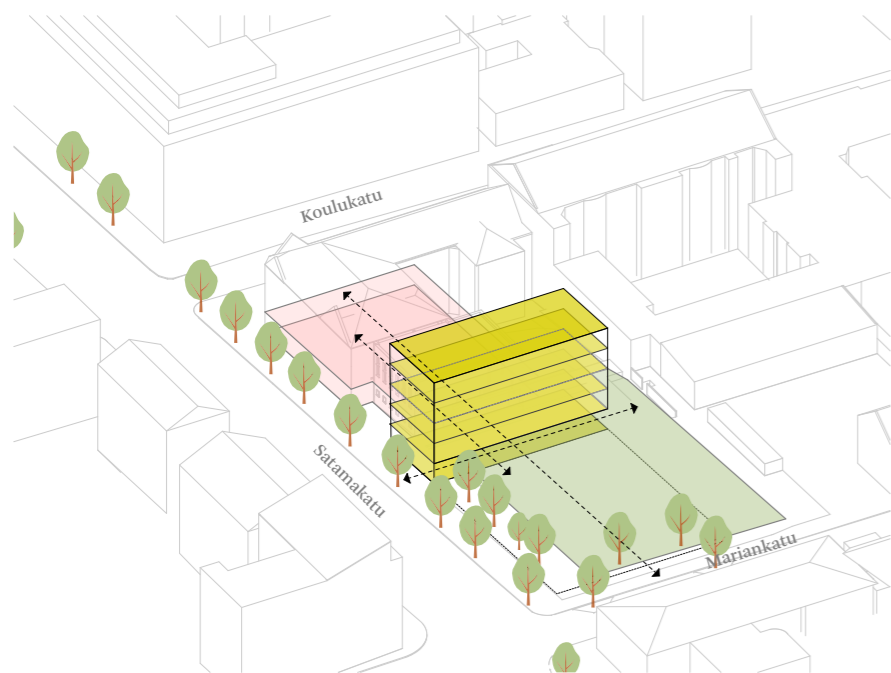
olemassa oleva tilanne, epätasainen piha



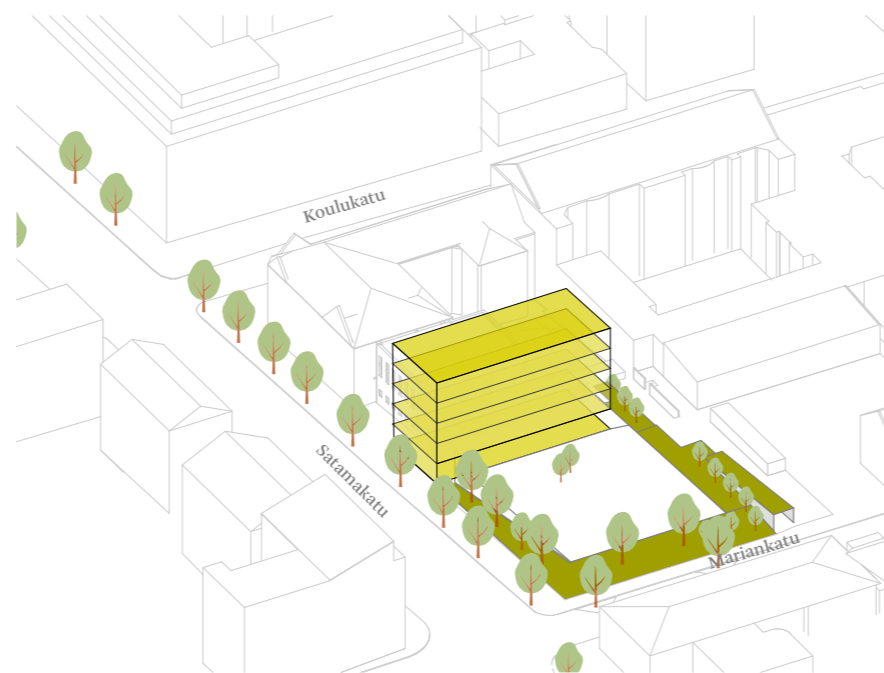
autot pihan alle, mahdollisimman iso ja tasainen piha



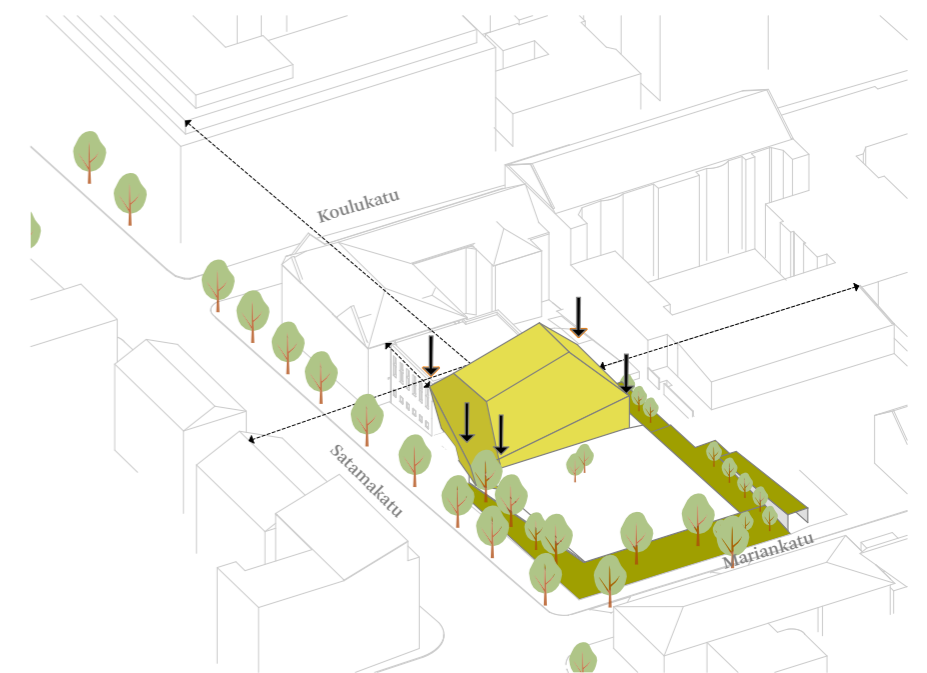
vanhan tilalle
uusi massa tilaohjelman mukaan



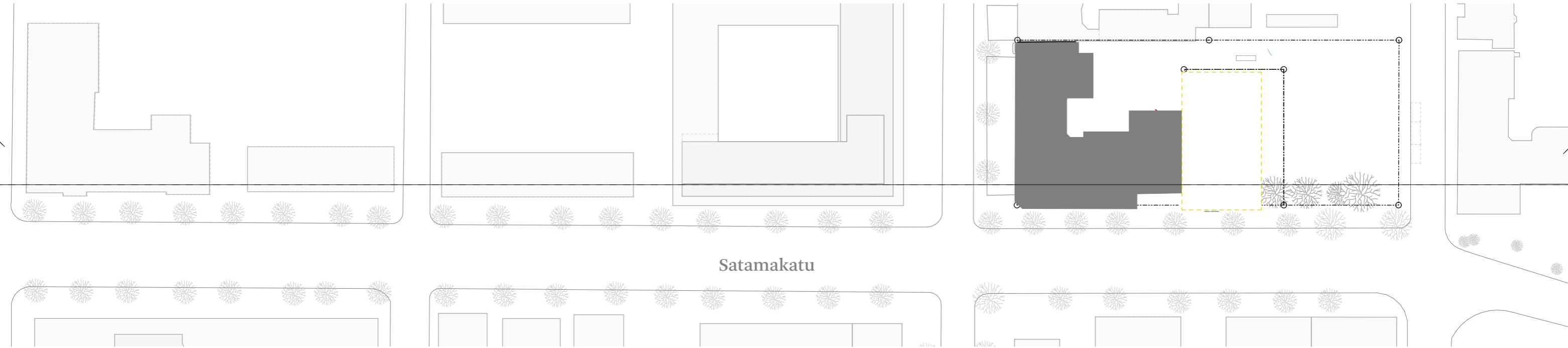
esteetön kulku olemassaolevaan rakennukseen,
pihaan ja alapihaan



pihan taso ja ajoramppi muodostuu



massa mukautuu ympäristöön



Aikakausten monikerroksellisuus Satamakadulla



Viivi Lönnin Koulu
1920

Kerrostalo
1982

Kerrostalo
1972

Satamakadun Sukkatehdas
1906/1942

Samskolan
1902

Samskolan
1967

Samskolan
1973, puretaan

Talo
1922







Massamallin kuvaus, materiaalina vaaleanharmaa graniitti





Massamallin kuvaus, materiaalina vaaleanharmaa graniitti





Massamallin kuvaupotus, materiaalina vaaleanharmaa graniitti





Massamallin kuvaupotus, materiaalina vaaleanharmaa graniitti



